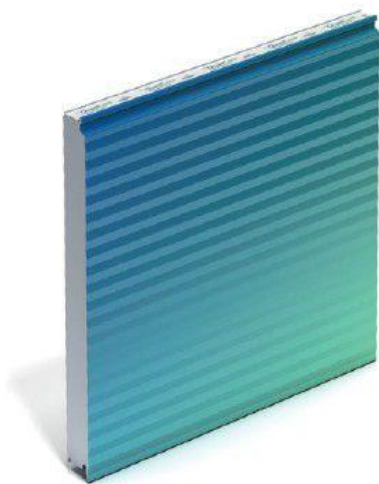


# SENDVIČOVÉ IZOLAČNÍ PANELY

Střešní a stěnové sendvičové izolační panely nabízejí oproti jiným stavebním prvkům celou řadu výhod:

- bezpečné a ověřené stavební prvky
- prověřená únosnost
- požární odolnost
- zvuková izolace
- dlouhá životnost
- precizní zpracování
- rychlá a jednoduchá montáž
- bezpečné pro životní prostředí
- nízké náklady na servis a údržbu



Díky součiniteli tepelné vodivosti 0,018 W/m.K představují sendvičové panely s jádrem IPN-QuadCore nejlepší izolační materiál na trhu sendvičových panelů, ale i izolačních materiálů obecně. Níže uvedené návrhové hodnoty součinitele prostupu tepla "U" již zohledňují vliv podélného spoje panelů v souladu s ČSN EN 14509. Z hlediska požární odolnosti, statiky a akustických vlastností je izolační jádro IPN-QuadCore na úrovni jádra IPN.

## Technické údaje - IPN-QuadCore

panel se skrytým kotvením a izolačním jádrem IPN-QuadCore

| Tloušťka<br>(mm) | Hmotnost<br>(kg/m <sup>2</sup> ) | Součinitel<br>prostupu tepla<br>"U" (W/m <sup>2</sup> K) | Třída reakce na oheň<br>EN 13501-1 |
|------------------|----------------------------------|--|------------------------------------|
| 100              | 12,77                            | 0,18   | B-s1, d0                           |
| 120              | 13,57                            | 0,15   |                                    |
| 150              | 14,77                            | 0,12   |                                    |
| 170              | 15,57                            | 0,11   |                                    |

## Řez panelem IPN-QuadCore



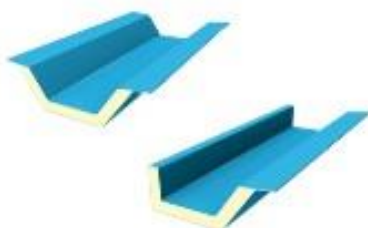
## Příslušenství

### Odvodňovací podokapní systémy



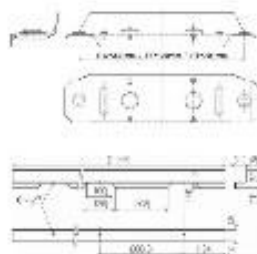
- hranatý nebo půlkulatý
- kompletní systém vč. okapových lišt a návazností
- jednoduchá montáž
- barevné sladění s opláštěním

### Zateplené žlaby



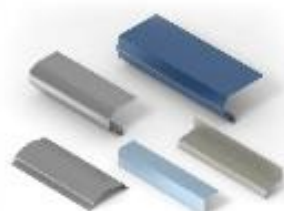
- Mezistřešní a zaatikové.
- Izolační jádro IPN nebo minerál. vlna
- Prefabrikovaný výrobek.

### Sněhové zachytávače



- Bezpečná ochrana před pádem sněhu ze střechy.
- Systémové řešení pro panely Kingspan.
- Technická pomoc při návrhu.

### Klempířské prvky



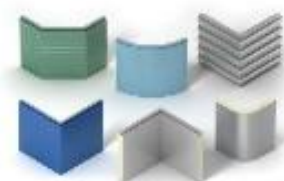
- Střešní a stěnové lemovací prvky.
- Architektonické prvky.

### Střešní prostupy



- Zateplené prostupové kusy.
- Osazení přímo do panelu.
- Pro panely KS1000 RW a FF

### Rohové panely



- Doplněk opláštění sendvičovými panely.
- Jednoduchá montáž.
- Netradiční a atraktivní provedení.

### Krycí lišty



- Zakrytí svislé spáry horizontálně kladených panelů.
- Lišty pro zakrytí kotevních prvků.
- Zaklapávací nebo stínové lišty.

### Upevňovací a těsnicí prvky



- Příslušenství pro montáž panelů.
- Upevňovací a spojovací prvky.
- Těsnicí pásy a tmely.

### Světlovody KS Sunizer



- Přívod přirozeného denního osvětlení do interiéru budov.
- Úspora energie na osvětlení.
- Optimální intenzita a rozptýl světla pomocí Fresnelových čoček.